

Manufactured by UNIZAAR Co.,Ltd

IN-House Brand

- Real Derma : 100% 유효성분 중심으로 설계된 **고기능 파우더 화장품**
- 하이랜드 스킨케어 : 프리미엄 텍스처 감성에 유효성분을 더한 **더마 스킨케어**

- 네이버 쇼핑 실제 구매 리뷰 기반 -

주변에서 “피부 좋아졌다”는 변화를 체감하는 제품

지인 추천으로 재구매가 이어지는 제품

(연간 광고비 300만원 이내 / 연간 매출 1~3억 → 충성 고객층을 기반으로 안정적인 판매 성과)



2026 혁신 신제품 출시

기존 마케팅 중심 화장품과는 다른,
실제 효능 중심으로 설계된 제품입니다.
“사용하면 차이를 체감할 수 있습니다.”

Tri Bio Lash Repair Serum

1. 트라이 바이오 래시 리페어 세럼 5ml

개발 스토리

시중 속눈썹 영양제 전성분 분석 결과, 대부분 제품이 '영양 공급'이 아닌 합성 코팅 성분 중심으로 설계되어 있었습니다. UNIZAAR는 속눈썹 구조에 필요한 **실질적인 영양 성분을 적용**하여 개발하였습니다.



서울 소재 뷰티 전문샵 자체 인체적용 테스트 완료
시험 기간: 6주 (2025년 10월 ~ 2025년 11월)



핵심 설계 포인트

- 1) 속눈썹은 빠지지 않아야 길어집니다
→ 모낭 결합력 강화를 위한 콜라겐 & 펩타이드 적용
- 2) 큐티클 손상 복원 → 케라틴 단백질 적용
- 3) 윤기 및 코팅 개선 → 실크 아미노산 적용

ITEM	유니자르	기존 속눈썹 영양제
조성	액상 / 브러쉬	
속눈썹 컬 연출	6.1% 복합 단백질 기반 자연 컬 형성	합성 코팅제 기반 일시적 컬 유지
유효성분	저분자콜라겐, 케라틴, 실크아미노산, 펩타이드 총 6.1% 함유	마케팅용 컨셉 원료 소량 함유
눈시림	합성 코팅제 무첨가 → 눈시림 최소화	일반적인 눈시림 발생
기대 효과	6주 사용 시 약 0.2~0.5mm 성장 및 볼륨 개선	코팅에 의한 일시적 시각 효과

High Content Active Ingredient

6.1% → Hydrolyzed Keratin, Hydrolyzed Collagen, Silk Amino Acids, Carnosine(펩타이드)

Salon Protein Shampoo Powder

2. 살롱 프로틴 샴푸 파우더 50g

개발 스토리

기존 유니자르 샴푸 사용자들의 요청을 반영하여 대용량 파우더 샴푸로 확장 출시

기존 제품 대비 **기능성 및 사용 편의성 강화**

- 머리 길이 따라서 사용량 조절
- pH4.5~5.0의 약산성 샴푸
-> 강알카리성 염색, 펌 이후 즉각적인 pH 밸런스 회복으로 두피 및 모발 보호
- 실크 아미노산 + 코팅제 설계
-> 모발 윤기 및 촉감 개선



핵심 설계 포인트

- 1) pH 4.5~5.0 약산성 샴푸 구현
→ 일반 샴푸는 거품력 저하 문제로 구현이 어려움
→ 세정력과 거품을 유지하면서 약산성 설계
- 2) 사용 편의성 개선
→ 1회용 파우치 타입의 불편함 개선
→ 대용량으로 사용성 및 재구매 효율 강화

ITEM	유니자르	기존 샴푸
조성	파우더 식물유래 계면활성제 52%, 유효성분 32%	액상 정제수, 계면활성제(15~20%), 점증제, 소량의 컨셉원료
계면활성제	식물유래 계면활성제	합성, 식물유래 계면활성제 병행
유효성분	단백질 10% + 유효성분 22% => 32%	단백질 거의 없음 유효성분 1% 이하
거품력	잔여물 없는 실크 거품	점증제 기반 거품(잔여감 가능)
피부자극	1. 무첨가 (방부제, 향료 등) 2. 알란토인 기반 능동 진정 설계	일반 저자극 (방부제, 향료 포함)
pH	4.5~5.0	약산성 샴푸(희소성)
기대 효과	# 고품량 유효성분(32%) 1. 4종 단백질 (10%) -> 탈모예방, 모발 보호 2. 두피염, 각질제거, 비듬개선 등 3. 즉각적인 진정 효과	# 유효성분 1% 이하 1) 세정 중심 2) 실리콘 기반 윤기 3) 마케팅 컨셉원료

Glow Y Intimate Cleansing Powder

3. 글로우 Y 인티밋 클렌징 파우더 50g

여성 외음부 케어는 단순한 위생 관리를 넘어, **피부장벽 유지 · 미생물 균형 · 질환 예방**의 3가지 핵심 요소를 기반으로 설계되어야 합니다.

개발 스토리

UNIZAAR는 기존 여성청결제가 단순 세정과 pH 유지에 집중된 한계를 넘어, ****“유익균 환경을 유지하는 약산성 저자극 클렌저”****를 개발했습니다.



- 1) 용량 : 50g (약 3개월 사용량)
- 2) 사용방법
 - 미온수로 외음부를 충분히 적신 후
 - 소량(새끼 손가락 1/2마디 이상)을 손바닥에 덜어 거품 형성
 - 부드럽게 세정 후 약 10초 유지
 - 깨끗이 헹굼

핵심 설계 포인트

1. 초저자극 세정 : 방부제 무첨가, 식물유래 계활성제 적용, 자극 유발 성분 배제
2. 피부장벽 개선 : 나이아신아마이드, 알란토인, 저분자 콜라겐
3. 미생물 균형 : 질 유래 유산균 100억 마리 투입, pH4.5~5.0 약산성 설계
4. 질환 예방 : 즉각적인 진정, 피지 밸런스 조절, 보습 유지
5. 토폰업 기능: 미백 기능성 원료 4종, 총 5% 함유

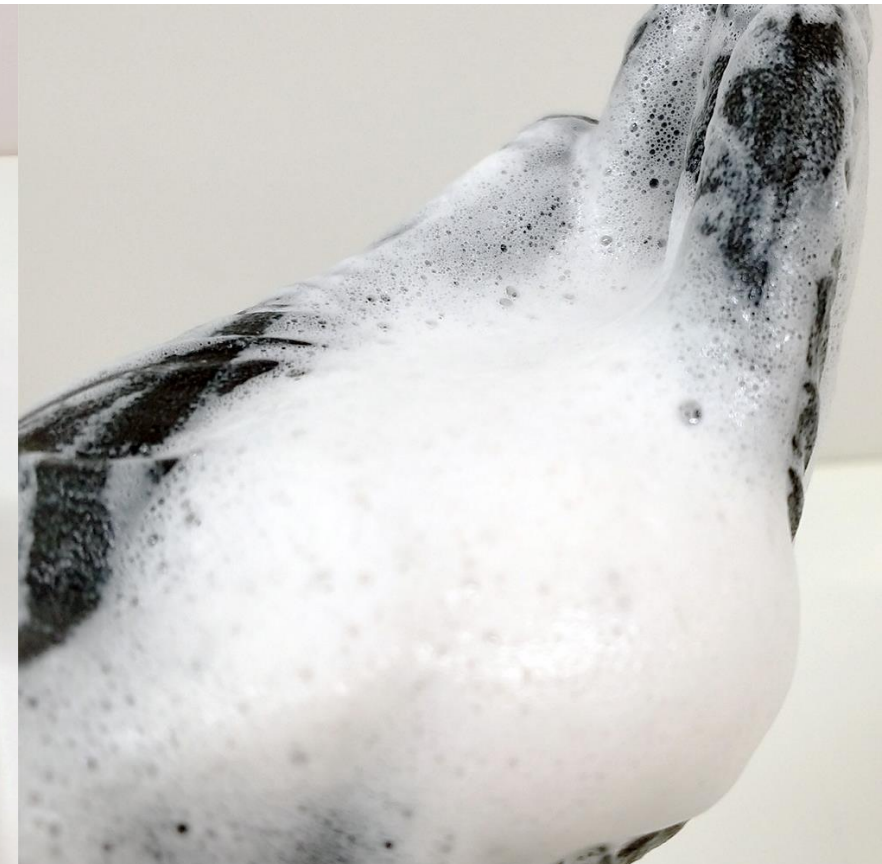
Product Overview

ITEM	유니자르	기존 여성청결제
재형	파우더	액상
베이스	식물유래 계면활성제 51%	정제수 + 계면활성제 15%~20%
유효성분	49%	소량
피부자극	1. 무첨가 (방부제, 향료 등) 2. 알란토인 기반 능동 진정 설계	일반 저자극 (방부제, 향료 포함)
pH	4.5~5.0	5.0~6.5
락토바실러스	살아있는 질 유래 100억 마리	미함유 또는 사균
기대효과	피부가 건강해질 수 있는 환경 설계	단순 저자극 세정 + 향료 기반 냄새 마스크

Ingredient

Allantoin, Sodium Cocoyl Isethionate, Sodium Cocoyl Glycinate, Niacinamide, Citric acid, Calamine, Lactobacillus, Glutathione, Tranexamic Acid, Ferulic Acid, Hydrolyzed Collagen, Maltodextrin, Hydrolyzed Sodium Hyaluronate

OEM / ODM



실제 적용 용기 기준

* 사급 용기는 **고주파 실링(High-Frequency Sealing)**이 가능한 용기만 적용 가능

* 고주파 실링은 개봉 전까지 외부 공기 및 오염을 차단하여 내용물의 안정성과 위생을 유지

1) 용량 : 50g (약 3개월 사용량)

2) 사용방법

- 미온수로 외음부를 충분히 적신 후
- 소량(새끼 손가락 1/2마디 이상)을 손바닥에 덜어 거품 형성
- 부드럽게 세정 후 약 10초 유지
- 깨끗이 헹굼

커스터마이징 옵션

■ 커스터마이징 옵션

브랜드사 요청에 따라 거품 특성 조정 가능

- 1) 큰 거품 (볼륨형)
- 2) 쫄득한 거품 (밀도형)

※ 점증제 사용 시

→ 거품 밀도 및 형태 제어 가능

→ 단, 헹굼력 저하 및 잔여감 발생 가능

Real Collagen Reserve Serum Powder

4. 리얼 콜라겐 리저브 세럼 파우더 100mg X 14포

개발 스토리

30대 이후 피부 노화의 본질은 콜라겐 감소로 인한 탄력 저하와 주름 생성에서 시작됩니다. 그러나 기존 화장품은 정제수 기반 제형에 혼합되면 화학적 한계로 인해, 콜라겐을 고함량으로 처방할 경우 산화 및 산패가 빠르게 진행되는 문제가 있어 실질적으로는 극소량만 적용되는 수준에 머물러 있었습니다. 유니자르는 이 화학적 결합의 한계를 해결하기 위해, **정제수를 완전히 배제한 '콜라겐 파우더 제형'**이라는 새로운 접근 방식을 도입했습니다.



How to use

- * 고객이 사용하는 세럼, 크림 등 1회 사용량과 1포를 혼합해서 얼굴에 펴 발라줍니다.
- * 유의사항 : 저녁에 발라주세요. 낮에 바르면 영양층 때문에 화장이 밀립니다.



Product Overview

- * 탁월한 개선 효과 : 단, 하루만에 주름 및 탄력 10% 이상 개선
- * 개선 메커니즘 : 제품에 함유된 유효성분은 피부 표피 조직의 겔과 속을 영양으로 채웁니다.

- * 개선 효과
 - 주름/탄력
 - 피부장벽
 - 진정
 - 피지 밸런스
 - 항산화



Ingredient

Hydrolyzed Collagen, Allantoin, Niacinamide, Ferulic Acid, Glutathione, Hydrolyzed Sodium Hyaluronate, Adenosine



UNIZAAR

주력 제품



Fill Collagen Cleansing Powder

차오름 콜라겐 클렌징 파우더 300mg X 30 sticks

개발 스토리

미온수 세안 시, 피부 혈류가 활성화되고 모공이 열리는 순간은 피부 흡수 효율이 높아지는 중요한 타이밍입니다.
대부분의 클렌저가 “세정”에만 집중하는 반면, UNIZAAR는 이 순간을 활용하여 유효성분 35%를 피부에 전달하는 더마 클렌저를 개발했습니다.
세정 + 영양 고급 동시 구현, 단순 클렌저가 아닌 “스킨케어형 클렌저”



Key Point

- 유효성분 흡착을 위해 30초 이상 마사지 세안 필수
- 1회용 클렌징 파우더 한국 온라인 판매 1위

Product Features

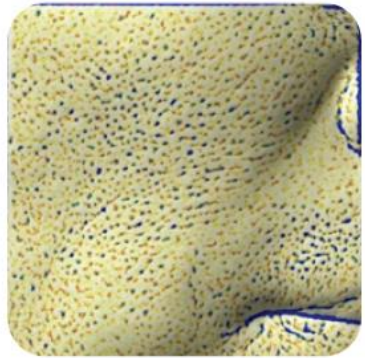
ITEM	유니자르 클렌징파우더	타사 클렌징파우더
재형	파우더 식물유래 계면활성제 65%, 유효성분 35%	파우더 옥수수전분 50%~70% 계면활성제 25%~35% 유효성분 소량
유효성분	알란토인, 우레아, 나이아신아마이드, 머드, 콜라겐, 효소	효소 중심 소량 구성
1회 사용량	0.3g	1g
세정력	1회 사용 기준 유사	
피부자극	1. 무첨가 (방부제, 향료 등) 2. 알란토인 기반 능동 진정 설계	일반적인 저자극 (방부제 무첨가)
보습력	옥수수전분 기반 제품 대비 우수	일반 클렌징품 보다 우수
피부장벽	사용 직후 약 6.8% 개선	임상한 제품 못 찾음
진정효과	사용즉시 진정 (알란토인 14%)	일반적
각질제거	우레아 기반 단백질 분해 작용으로 우수한 각질 제거	일반적인 각질제거

Ingredient

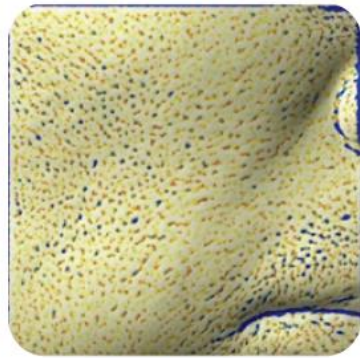
SODIUM COCOYL GLYCINATE, ALLANTOIN, UREA, Niacinamide, SEA SILT, HYDROLYZED COLLAGEN, BROMELAINL

Fill Collagen Cleansing Powder

차오름 콜라겐 클렌징 파우더 - 임상 시험



Before Use



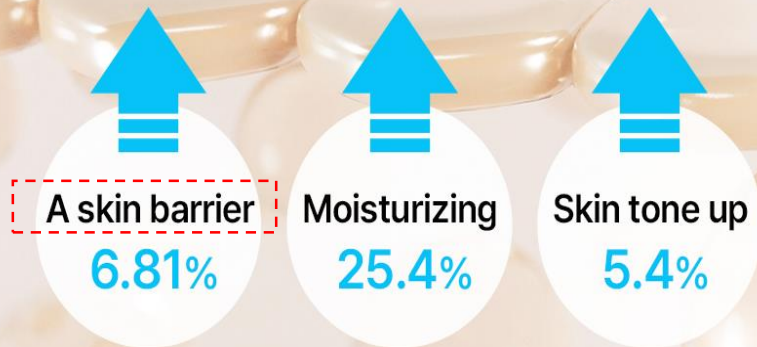
After Single Use

사용즉시, 클렌징파우더 임상시험

- ① 피부 장벽 : 6.81% 개선
- ② 보습 : 25.4% 개선
- ③ 피부톤 : 5.4% 개선

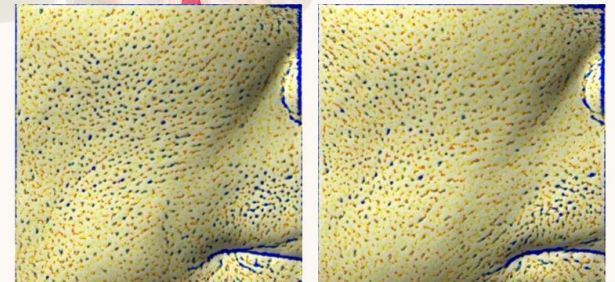
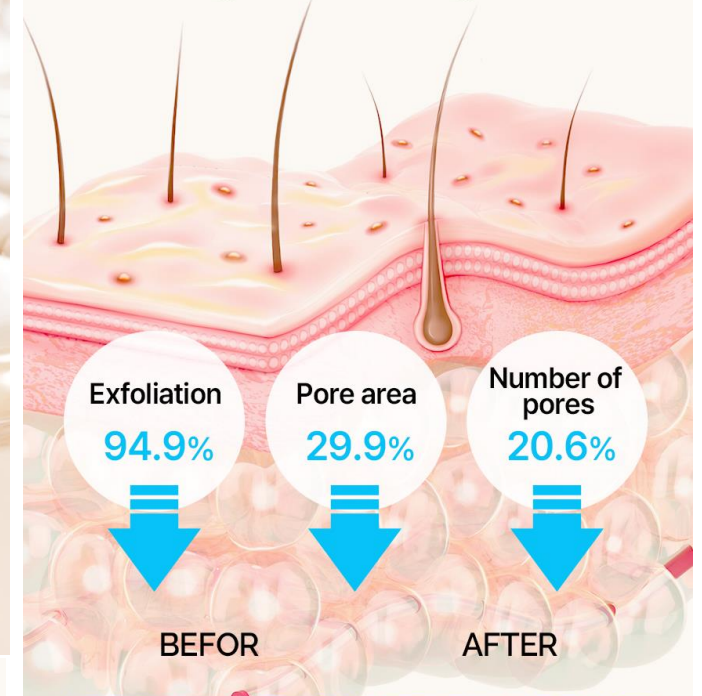
- ④ 각질 : 94.9% 감소
- ⑤ 모공 면적 : 29.9% 감소
- ⑥ 모공 개수 : 20.6% 감소

immediately after use
skin health indicators
Improvement



* clinical trial institution : SKINMED clinical trials center
* Clinical trial participants : 22 adults aged 40 to 60
* Trial duration : 2023. 10.10-10.12

immediately after use
Strong cleansing effect



Soothely Cleansing Powder

수들리 클렌징 파우더 50g

개발 스토리

기존 차오름 콜라겐 클렌징 파우더의 충성 고객층 요청을 반영하여 **대용량 버전으로 확장 출시**.
옥수수전분 대신 **불용성 진정 성분인 알란토인**을 고함량 적용하여 **즉각적인 피부 진정 효과를 강화한 처방**



Product Features

ITEM	유니자르 대용량 클렌저	타사 대용량 클렌저
용량	50g 1회 사용량 0.5g (100회 사용량)	50g ~ 100g 1회 사용량 1g (50회~100회 사용량)
재형	파우더 식물유래 계면활성제 51%, 유효성분 49%	파우더 옥수수전분 50%~70% 계면활성제 25%~35% 유효성분(소량)
유효성분	알란토인, 나이아신아마이드, 호소, 기타 유효 성분	호소 중심 소량 구성
사용감	미세 분말 타입	입자감으로 인한 거친 사용감
피부자극	1. 무첨가 (방부제, 향료 등) 2. 알란토인 기반 능동 진정 설계	일반적인 저자극 (방부제 무첨가)
보습력	일반 대비 우수	일반적
진정효과	사용즉시 진정 (고함량 알란토인)	일반적
피지 밸런스	나이아신아마이드 3%	일반적
장점	→ 49% 유효성분 → 즉각적인 진정 및 피부개선 → 적은 사용량으로 높은 효율	그레놀 타입으로 분진 적음
단점	미분 파우더 특성상 일부 분진 발생 가능	→ 그레놀 공정으로 원가 상승 → 물리적 마찰로 피부 자극 가능성 → 피부장벽 부담 가능성

Ingredient

Sodium Cocoyl Isethionate, Sodium Cocoyl Glycinate
Allantoin, Niacinamide, Hydrolyzed Collagen, Glutathione, Tranexamic Acid, Ferulic Acid, Hydrolyzed Sodium Hyaluronate, Adenosine, Bromelain

Collagen 15% Shampoo Powder

콜라겐 15% 샴푸 파우더 1,000mg X 8sticks

개발 스토리 두피와 모발 고민을 동시에, 그리고 근본적으로 개선하기 위한 샴푸 연구로 개발을 시작했습니다. 만족스러운 임상 시험 결과를 기반으로 제품 완성도를 검증하였으며, 시장 조사 결과(알리바바·아마존·구글 검색 기준)를 근거로 ****세계 최초 '1회용 샴푸 파우더'****를 선보입니다.



Product Features

1. 초저자극
 - 방부제, 향료 등 불필요한 성분을 배제한 무첨가 처방
 - 알란토인 함유로 계면활성제 등으로 인한 자극까지 완화
2. 품질혁신
 - 20% 고품량 4종 단백질(콜라겐, 케라틴, 난팻 드라이밀크, 실크 아미노산)

Product Overview

■ 20%, 4종 단백질의 역할

1) 모발 케어

- 케라틴: 손상된 모발 구조 복구 및 강도 개선
- 콜라겐: 모발 탄력 및 두께감 개선
- 탈지분유(Nonfat Dry Milk): 모발 영양 코팅 및 유연성 향상
- 실크 아미노산: 윤기 부여 및 정전기 완화

2) 두피 케어

- 케라틴: 두피 각질 구조 개선
- 콜라겐: 두피 및 모공 탄력 강화 (모공의 지지력을 높여 모발 유지력 향상에 도움)
- 탈지분유(Nonfat Dry Milk): 두피 영양 공급
- 실크 아미노산: 단백질 보호막 형성으로 보습 유지

Key Point

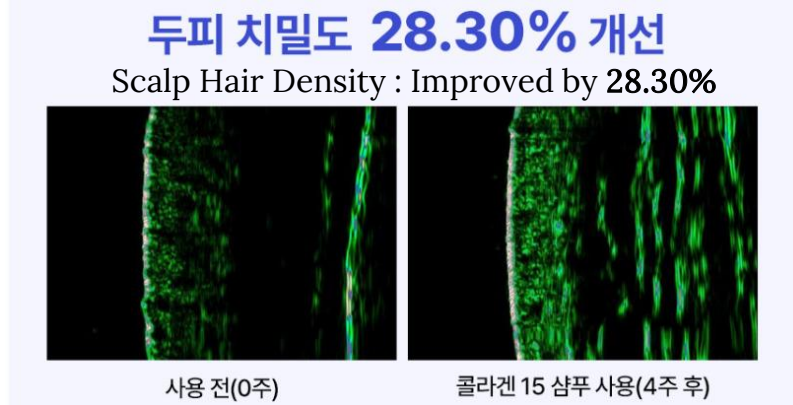
실리콘 오일이나 점증제로 일시적인 코팅 효과를 주는 일반 샴푸가 아닙니다. 두피와 모발에 직접적으로 작용하는 **4가지 단백질 복합체가** 두피 환경과 모발 컨디션을 근본부터 개선하는 **단백질 중심 샴푸**입니다.

Ingredient

Sodium Cocoyl Isethionate, Sodium Cocoyl Glycinate, Hydrolyzed Collagen, Allantoin, Urea, Niacinamide, Hydrolyzed Keratin, Nonfat Dry Milk, Silk Amino Acids, Calamine, Bromelain

Collagen 15% Shampoo Powder

콜라겐 15% 샴푸 파우더 - 임상 시험

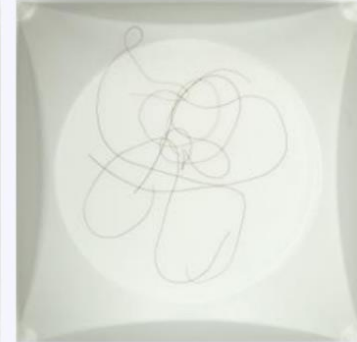


사용 전(0주)

콜라겐 15 샴푸 사용(4주 후)

before

after 4 weeks



사용 전(0주)

콜라겐 15 샴푸 사용(4주 후)

before

after 4 weeks

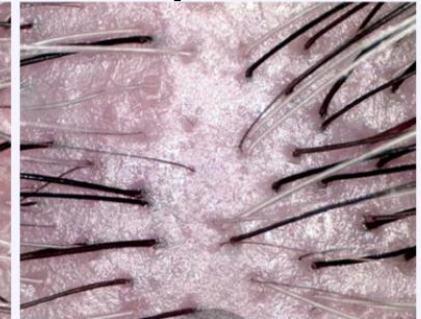
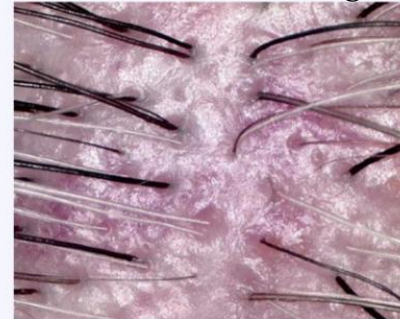


사용 전(0주)

콜라겐 15 샴푸 사용(4주 후)

before

after 4 weeks



사용 전(0주)

콜라겐 15 샴푸 사용(4주 후)

before

after 4 weeks

실리콘오일 등과 같은 화합물의
일시적인 볼륨 X
머리결의 근본적인 건강을 채워주는
네추럴 볼륨 O

Dual Active 5.1 Serum, 50ml

듀얼 액티브 5.1 세럼, 50ml

개발 스토리 네이버 쇼핑 구매자 평점 4.91/5.0의 높은 만족도를 기록한 기존 세럼을 기반으로, 액티브 효능 원료를 강화하고 디자인과 네이밍을 글로벌 버전으로 업그레이드했습니다.



Texture & Sensory

1. 컬러: 우유빛 컬러 (우유추출물 함유)
2. 향: 구찌 길티 향(0.035%)을 모티브로 한 향에 원료 고유취가 어우러진 블렌딩 향
3. 제형: O/W 타입의 농밀하고 탄력 있는 제형
4. 사용감: 끈적임 없이 빠르게 흡수되며, 고함량 보습 성분으로 물광 효과 구현

Product Overview

■ Dual Active 5.1의 의미

- **나이아신아마이드 5% + 아데노신 0.1%**의 듀얼 액티브 처방
- 아데노신은 섬유아세포(Fibroblast) 활성화를 통해 피부 탄력 회복과 콜라겐 합성에 도움을 주며, 항염·진정 효과를 갖춘 식약처 고시 주름개선 기능성 원료 (고시 기준 0.04% 대비 고함량 처방)

■ Serum Design Mechanism

- 주름·탄력·피부 재생 및 구조 개선: 아데노신
- 피부장벽 강화·진정·피지 분비 조절: 나이아신아마이드
- 보습·피부장벽 염증 완화·피부 재생 보조: D-판테놀
- 물광 효과: 보습 성분 강화 설계

High Content Active Ingredient

Niacinamide, D-Panthenol, Adenosine, Allantoin

Marketing concept Ingredient

Ferulic acid, Milk Extract, Dioscorea Japonica Root Extract

Ceranol Calming Cream

세라놀 카밍 크림 60ml

개발 스토리 세라놀 카밍 크림은 UNIZAAR의 시작과 함께한 시그니처 크림입니다. 피부 고민의 근본 원인인 **피부장벽 개선**에 집중해 설계된 제품으로, 단순히 함량만 높은 무거운 크림이 아닌, **원료 간 시너지와 작용 메커니즘을 고려한 테크니컬 포뮬러**가 특징입니다.



Texture & Sensory

1. 컬러 : 백색
2. 향 : 천연 코코넛 오일 고유의 은은한 향
3. 제형 : O/W 타입 수분 크림
4. 사용감 : 끈적임 없이 빠르게 흡수되며, 피부에 착 밀착되는 발림성 (세라마이드 특유의 밀착 보호감)

Product Overview

- * 피부장벽의 중요성 - 각질층 구조와 장벽 붕괴 메커니즘
 - 1) 각질층 = 벽돌(각질 세포) + 시멘트(세라마이드(40~50%), 콜레스테롤, 지방산)
 - 2) 시멘트 구조 붕괴에 따른 문제 발생
 - 수분 손실(속건조의 주요 원인), 자극원 침투 증가, 염증/민감 반응 가속화, 회복 속도 저하
 - 장벽 붕괴의 시작은 모든 피부 문제의 근원을 제공합니다.
- * 세라놀 카밍 크림의 처방 메커니즘
 - 세라마이드 : 피부 장벽 밀도 즉각 개선, 경피 수분 손실 감소, 보호막 유지
 - D-판테놀 : 손상 각질 상처 회복 및 재생 속도 강화
 - 나이아신아마이드 : 피부 내 세라마이드·지방산·콜레스테롤 합성 촉진

High Content Active Ingredient

Ceramide(3,000ppm), D-Panthenol, Niacinamide, Adenosine, Cocos Nucifera (Coconut) Oil

Marketing concept Ingredient

12 kinds of Peptide, 9 kinds of Hyaluronic Acid, Simmondsia Chinensis (Jojoba) Seed Oil, Camellia Japonica Seed Oil, Tocopherol, Allantoin etc

Butter Barrier Cream

버터 배리어 크림 60ml

개발 스토리

외부의 건조한 환경에 지속적으로 노출되는 피부, 선천적·후천적 건성 피부, 그리고 40대 이상 여성 피부에 필요한 크림을 목표로 연구를 시작했습니다.

1) 합성 오일을 사용하지 않을 것, 2) 오일이 가진 풍부한 영양을 온전히 전달할 것, 3) 피부 속 수분을 오래 유지하는 보습 지속력을 구현할 것.

이러한 기준을 모두 충족하기 위해 제형 설계 난이도가 매우 높음에도 불구하고, UNIZAAR는 **시어버터(Shea Butter)**를 핵심 오일로 선택했습니다.



Texture & Sensory

1. 컬러 : 백색
2. 향 : 구찌 길티 향을 모티브로 한 향 (0.07%, Low-Allergen)
3. 제형 : O/W 타입의 영양 크림, 리코타 치즈와 유사한 밀도감
4. 사용감 : 끈적임 없이 빠르게 흡수, 자연스러운 윤광 표현
꾸덕한 크림이 피부 위에서 롤링 시, 피부 온도에 반응해 부드럽게 녹아드는 텍스처

Product Overview

* 핵심 성분 - 시어버터 25% 함유

- 1) 스무딩 기술 적용 - 고함량 시어버터가 피부 온도에서 자연스럽게 풀어지며, 부드럽고 균일한 발림성 구현
- 2) 천연 오일 에너지 전달 - 합성 오일이 아닌, 천연 시어버터 고유의 영양 에너지를 피부에 직접 공급



High Content Active Ingredient

Shea Butter, D-Panthenol, Niacinamide, Adenosine

Marketing concept Ingredient

Ceramide, Tocopherol, Allantoin, Punica Granatum Fruit Extract, Bacillus Ferment, Ferulic acid etc

Special Skin Care



"말이 필요 없는! Derma of Derma"

피부 건강의 필수 영양소!

콜라겐, 비타민
신선한 파우더 상태로
1회씩 사용 할 수 있게 담았습니다.

- 피부에 주는 보약 -

Glutathion Powder Serum

글루타치온 파우더 세럼 100mg X 10포

개발 스토리

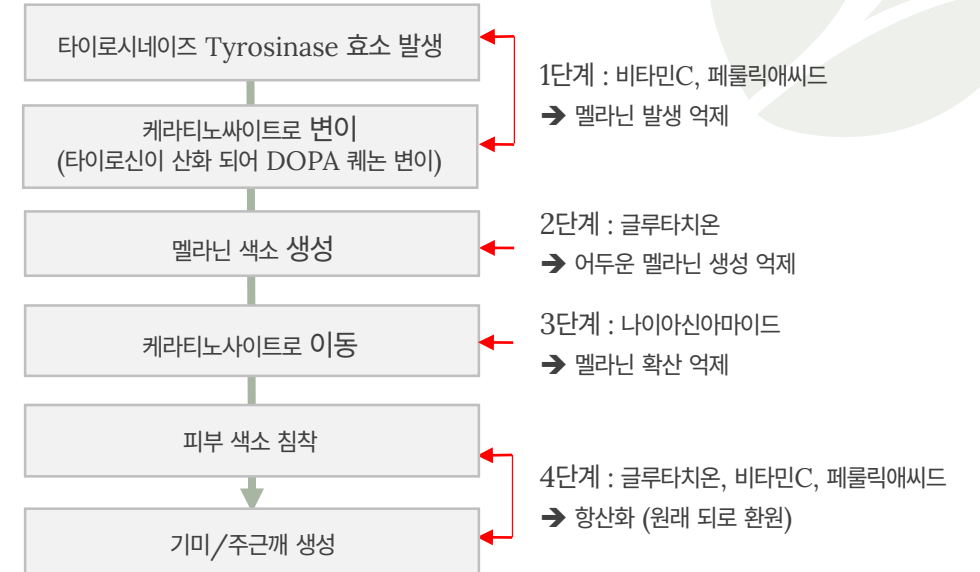
대부분의 미백 화장품은 1~2가지 미백 원료 중심으로 설계되어 있습니다. 글루타치온 파우더 세럼은 고함량의 4종 미백 원료를 적용하여, 멜라닌 색소의 발생 → 생성 → 확산 → 항산화 관리까지 각 단계에 맞춘 4단계 미백 메커니즘으로 피부 톤 개선에 도움을 줍니다. 본 제품 사용 후에도 피부 개선이 이루어지지 않는 경우, 해당 피부 상태는 화장품에 의한 미백 개선 한계 영역에 해당할 수 있습니다



Product Features

1. 4종 미백 원료 시너지 처방의 1회용 파우더 세럼
2. 저녁 사용 권장: 밤 사이 피부 컨디션을 정돈하여 다음 날 아침 보다 건강한 피부 톤을 경험할 수 있습니다. (낮 사용 시 영양층으로 인해 메이크업 밀림 현상이 발생할 수 있습니다.)

Step-by-Step Melanin Control Mechanism



Key Point

1. 1포에는 20ml 액상 미백 세럼을 구현할 수 있는 수준의 고효율 미백 효능 원료가 함유되어 있습니다.
2. 사용 권장 주기 : 초기 1개월: 매일 사용하여 피부 컨디션 집중 관리 이후: 주 2~3회 사용 권장

Ingredient

Glutathione, Ascorbic acid, Ferulic Acid, Allantoin, Niacinamide, Hydrolyzed sodium hyaluronate, Hydrolyzed collagen, Adenosine

Contact Us

Real Derma

고함량의 신선한 원료 본연의 에너지를
오롯이 피부로...

Address.

경기도 군포시 엘에스로 91번길, 2층~3층

Email.

pilly@naver.com

Phone

010-3000-5517

Homepage

www.unizaar.co.kr

SNS

Instagram. @unizaar



(주)유니자르 심 필 보